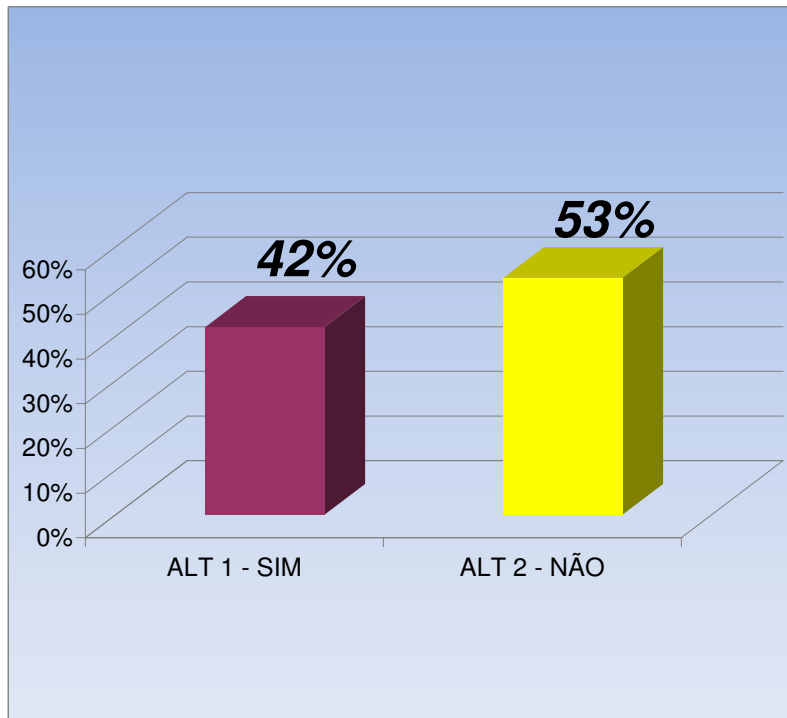


## Questão 1

### o01. Já conhecia o trabalho da São Camilo MG?

N° das Alternativas	Qtd.Respostas	Percentual	Enunciado das Alternativas
1	18/43	42	Sim
2	23/43	53	Não

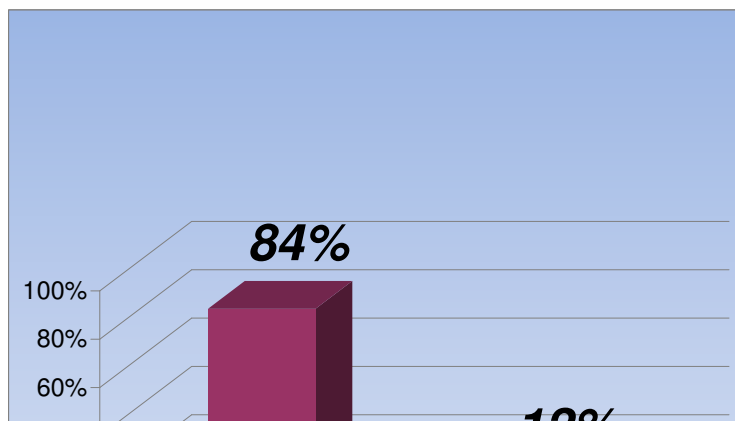


QUESTAO 1	
ALT 1 - SIM	42%
ALT 2 - NÃO	53%

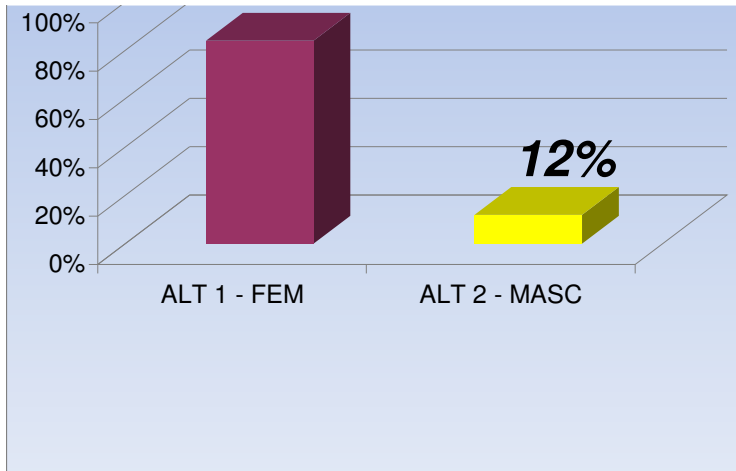
## Questão 2

### 02. Sexo:

N° das Alternativas	Qtd.Respostas	Percentual	Enunciado das Alternativas
1	36/43	84	Feminino
2	5/43	12	Masculino



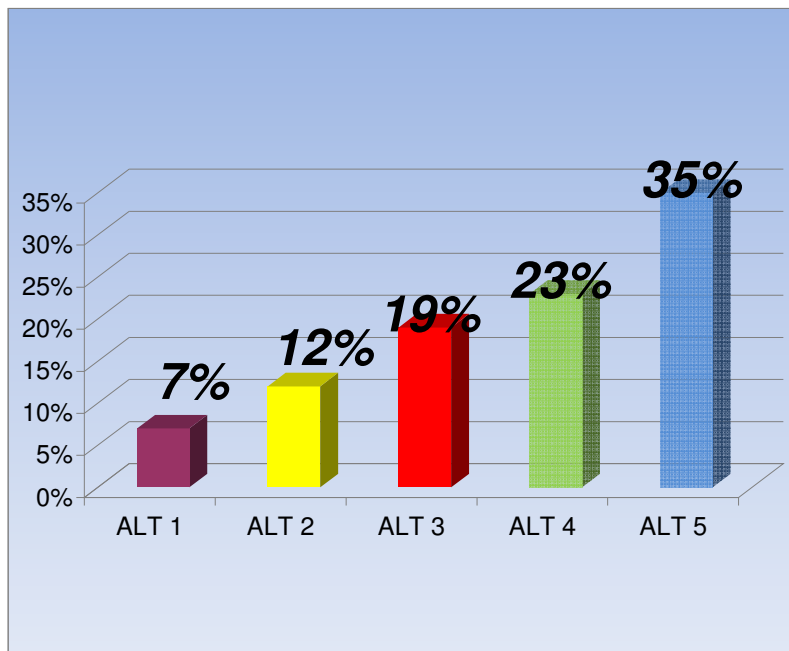
QUESTAO 2	
ALT 1 - FEM	84%
ALT 2 - MASC	12%



### Questão 3

#### 03. Idade:

N° das Alternativas	Qtd.Respostas	Percentual	Enunciado das Alternativas
1	3/43	7	16 a 18 anos
2	5/43	12	19 a 21 anos
3	8/43	19	22 a 24 anos
4	10/43	23	25 a 30 anos
5	15/43	35	Mais de 30 anos

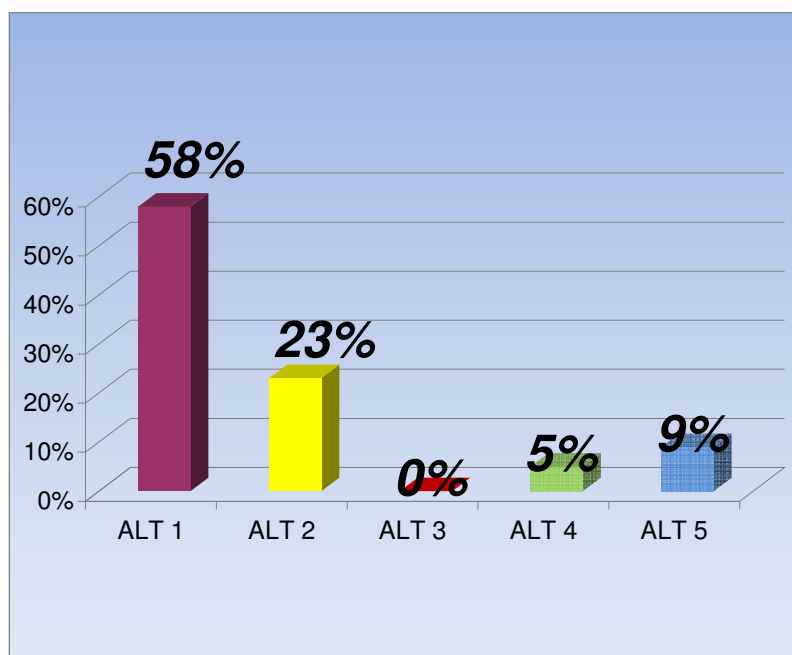


QUESTAO 3	
ALT 1	7%
ALT 2	12%
ALT 3	19%
ALT 4	23%
ALT 5	35%

## Questão 4

### 4. Estado Civil:

N° das Alternativas	Qtd.Respostas	Percentual	Enunciado das Alternativas
1	25/43	58	Solteiro
2	10/43	23	Casado
3	0/43	0	Viúvo
4	2/43	5	Separado/Divorciado
5	4/43	9	União Estável

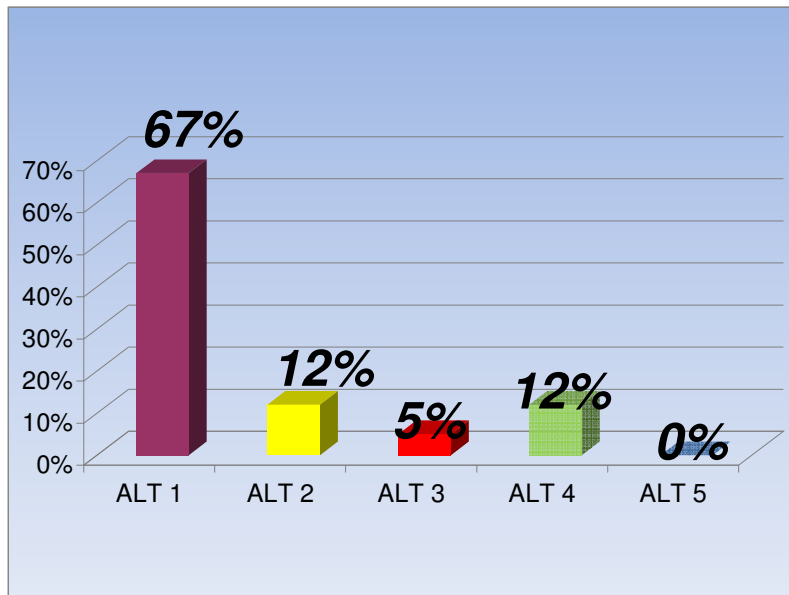


QUESTAO 4	
ALT 1	58%
ALT 2	23%
ALT 3	0%
ALT 4	5%
ALT 5	9%

## Questão 5

### 05. Quantos filhos você tem?

N° das Alternativas	Qtd.Respostas	Percentual	Enunciado das Alternativas
1	29/43	67	Nenhum
2	5/43	12	Um
3	2/43	5	Dois
4	5/43	12	Três
5	0/43	0	Quatro ou mais

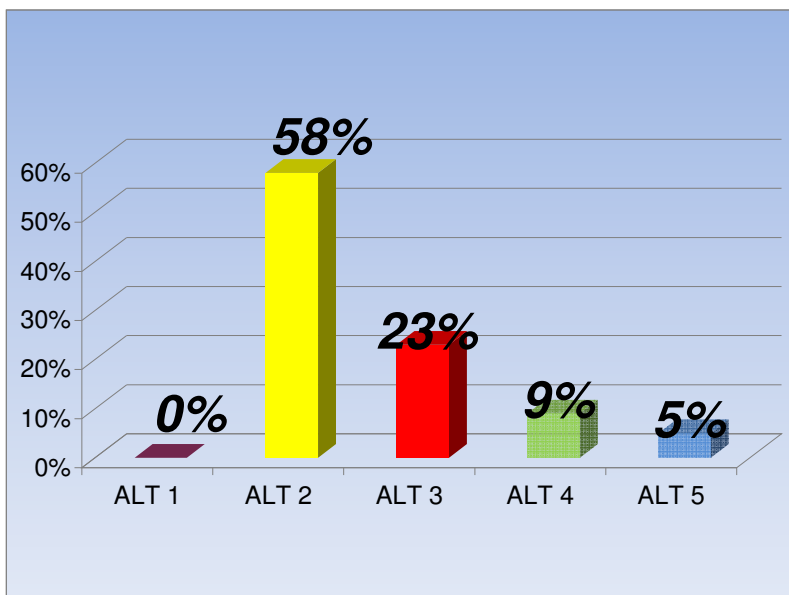


QUESTAO 5	
ALT 1	67%
ALT 2	12%
ALT 3	5%
ALT 4	12%
ALT 5	0%

### Questão 6

6. Você calcula que a soma da renda mensal dos membros da sua família que moram em sua casa seja:

N° das Alternativas	Qtd.Respostas	Percentual	Enunciado das Alternativas
1	0/43	0	Até R\$400,00
2	25/43	58	De R\$401,00 a R\$1000,00
3	10/43	23	De R\$1001,00 a R\$2000,00
4	4/43	9	De R\$2001,00 a R\$5000,00
5	2/43	5	Mais de R\$5000,00

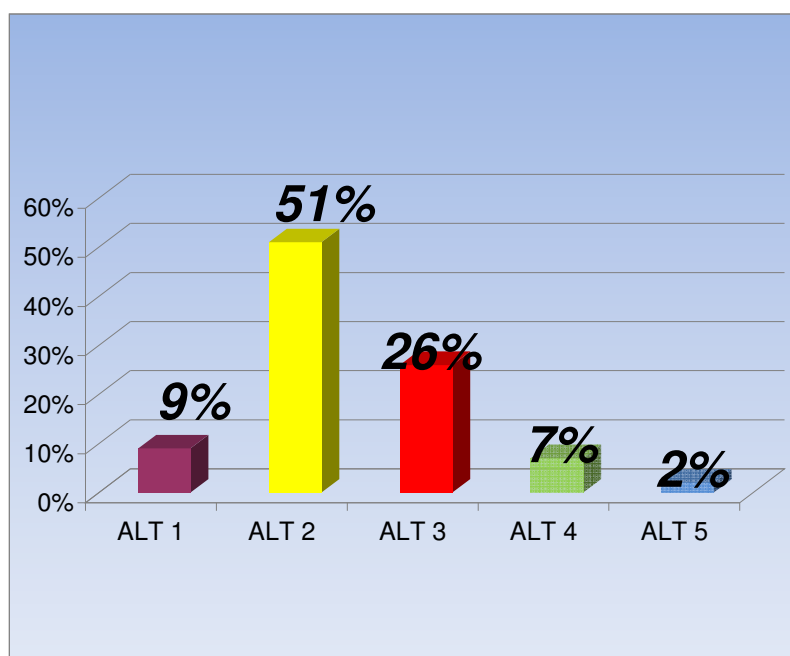


QUESTAO 6	
ALT 1	0%
ALT 2	58%
ALT 3	23%
ALT 4	9%
ALT 5	5%

## Questão 7

Qual o grau de escolaridade de seu pai?

N° das Alternativas	Qtd.Respostas	Percentual	Enunciado das Alternativas
1	4/43	9	Nenhuma
2	22/43	51	Ensino Fundamental (1º grau)
3	11/43	26	Ensino Médio (2º grau)
4	3/43	7	Superior
5	1/43	2	Pós- Graduação

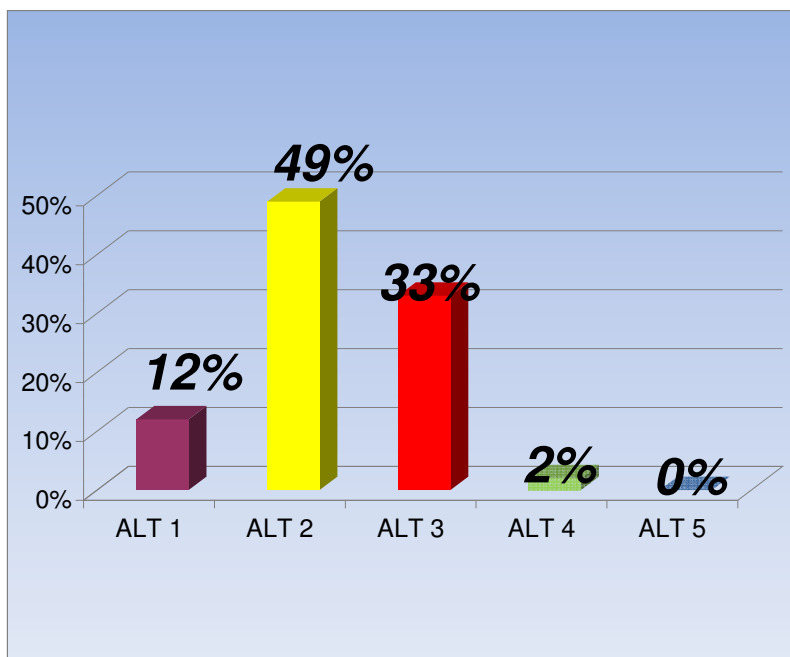


QUESTAO 7	
ALT 1	9%
ALT 2	51%
ALT 3	26%
ALT 4	7%
ALT 5	2%

## Questão 8

Qual o grau de escolaridade de sua mãe?

N° das Alternativas	Qtd.Respostas	Percentual	Enunciado das Alternativas
1	5/43	12	Nenhum
2	21/43	49	Ensino Fundamental (1º grau)
3	14/43	33	Ensino Médio (2º grau)
4	1/43	2	Superior
5	0/43	0	Pós- Graduação

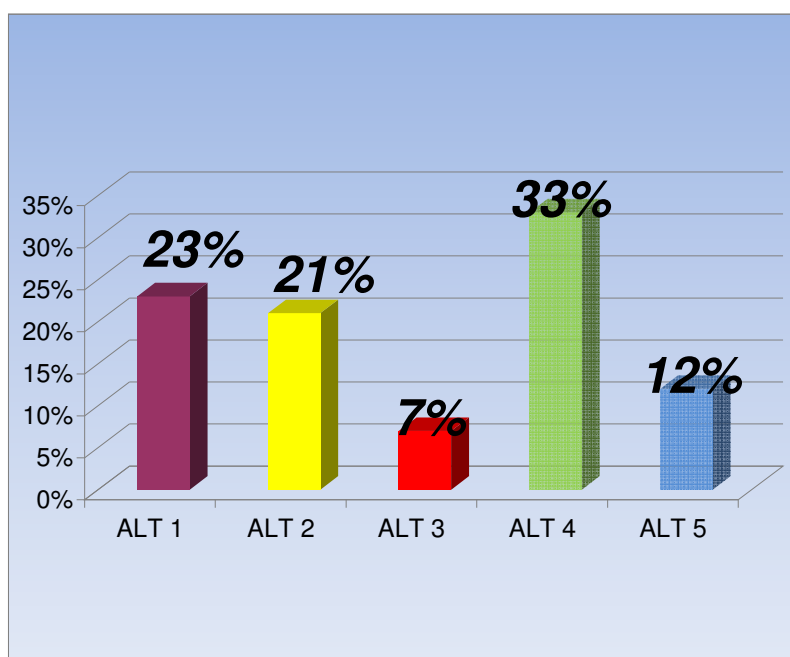


QUESTAO 8	
ALT 1	12%
ALT 2	49%
ALT 3	33%
ALT 4	2%
ALT 5	0%

## Questão 9

### 9. Qual a sua participação na vida econômica da família?

N° das Alternativas	Qtd.Respostas	Percentual	Enunciado das Alternativas
1	10/43	23	Não trabalho
2	9/43	21	Trabalho, mas recebo ajuda financeira
3	3/43	7	Trabalho e sou responsável pelo meu próprio
4	14/43	33	Trabalho e contribuo parcialmente para o
5	5/43	12	Trabalho e sou o principal responsável pelo



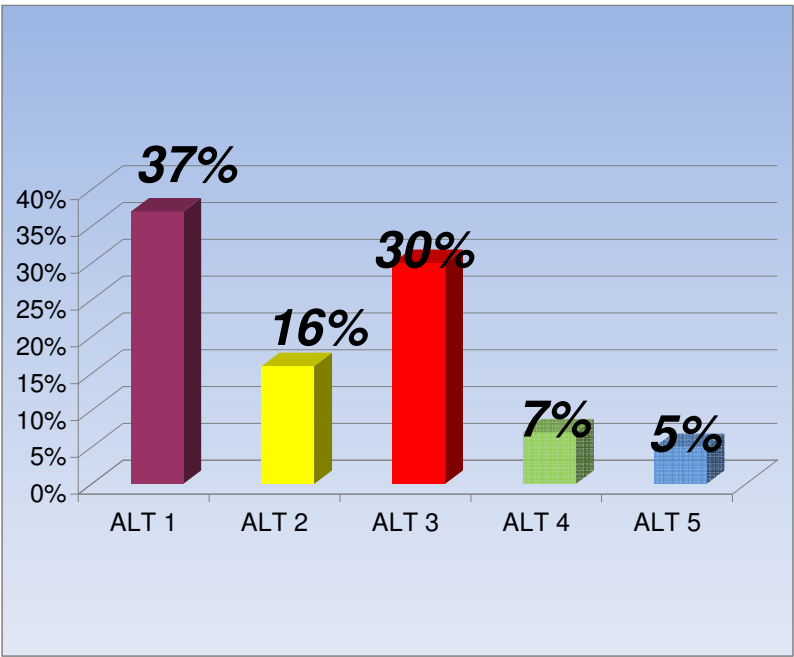
QUESTAO 9	
ALT 1	23%
ALT 2	21%
ALT 3	7%
ALT 4	33%
ALT 5	12%

ALT 1	ALT 2	ALT 3	ALT 4	ALT 5
-------	-------	-------	-------	-------

### Questão 10

Com quem você mora?

N° das Alternativas	Qtd.Respostas	Percentual	Enunciado das Alternativas
1	16/43	37	Com os pais
2	7/43	16	Com parentes
3	13/43	30	Com esposo(a) e filhos
4	3/43	7	Em república, pensionato ou pensão
5	2/43	5	Sozinho(a)

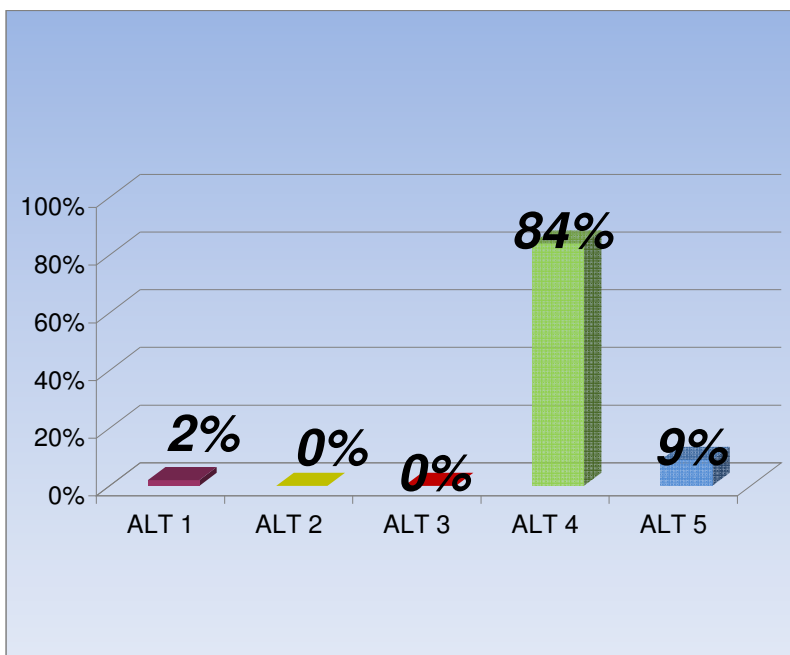


QUESTAO 10	
ALT 1	37%
ALT 2	16%
ALT 3	30%
ALT 4	7%
ALT 5	5%

### Questão 11

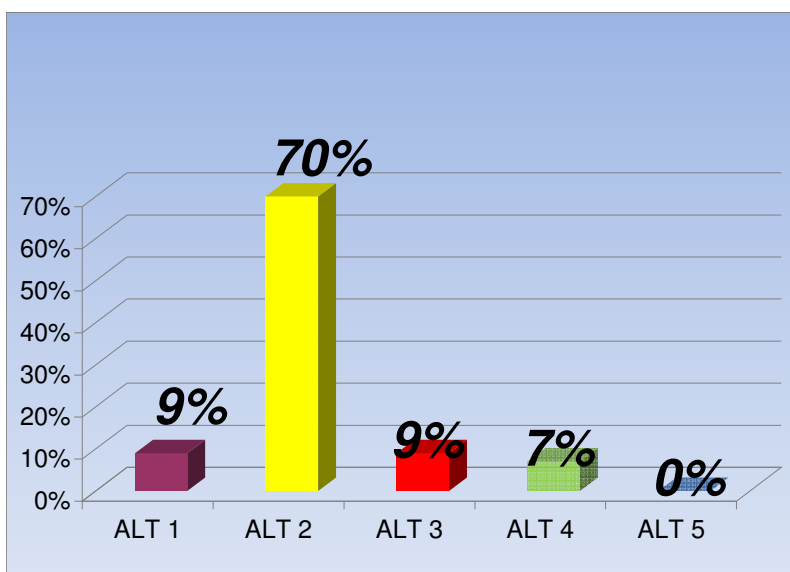
Qual o meio de transporte que você utiliza para chegar à Instituição?

N° das Alternativas	Qtd.Respostas	Percentual	Enunciado das
1	1/43	2	Carro ou moto próprios
2	0/43	0	Carro dos pais
3	0/43	0	Carona
4	36/43	84	Transporte Coletivo
5	4/43	9	Outros

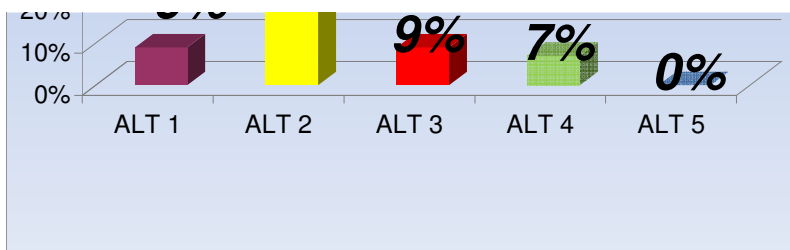


QUESTAO 11	
ALT 1	2%
ALT 2	0%
ALT 3	0%
ALT 4	84%
ALT 5	9%

Questão 12			
Em que tipo de estabelecimento de ensino você cursou o Ensino Médio (2º grau)?			
Nº das Alternativas	Qtd.Respostas	Percentual	Enunciado das Alternativas
1	4/43	9	Somente em escola particular
2	30/43	70	Somente em escola pública
3	4/43	9	Maior parte do tempo em escola pública
4	3/43	7	Maior parte do tempo em escola particular
5	0/43	0	Ensino à Distância (Ex. Telecurso 2º grau)



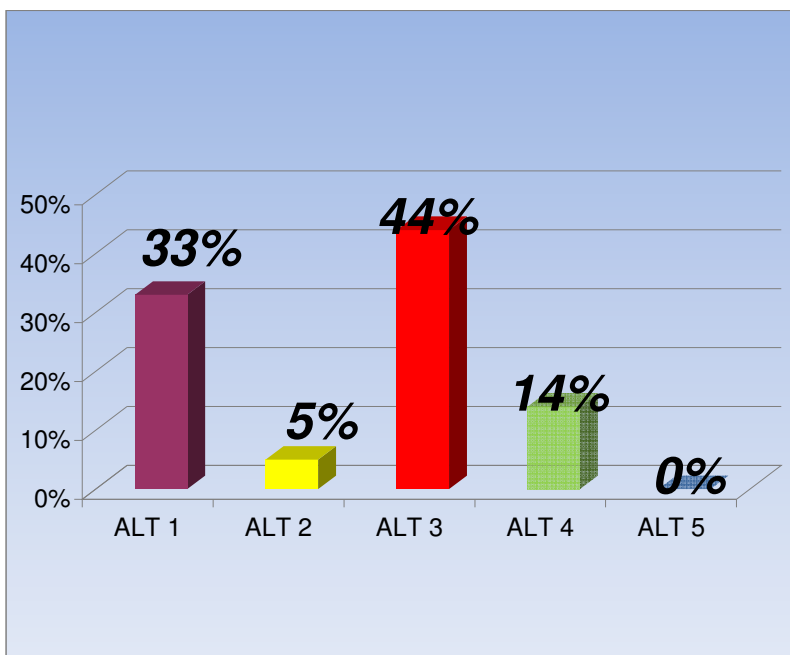
QUESTAO 12	
ALT 1	9%
ALT 2	70%
ALT 3	9%
ALT 4	7%
ALT 5	0%



### Questão 13

13. Que curso de Ensino Médio (2º grau) você concluiu?

Nº das Alternativas	Qtd.Respostas	Percentual	Enunciado das Alternativas
1	14/43	33	Técnico
2	2/43	5	Magistério (antigo "Curso Normal")
3	19/43	44	Comum
4	6/43	14	Supletivo
5	0/43	0	2º grau concluído ou com estágio no exterior



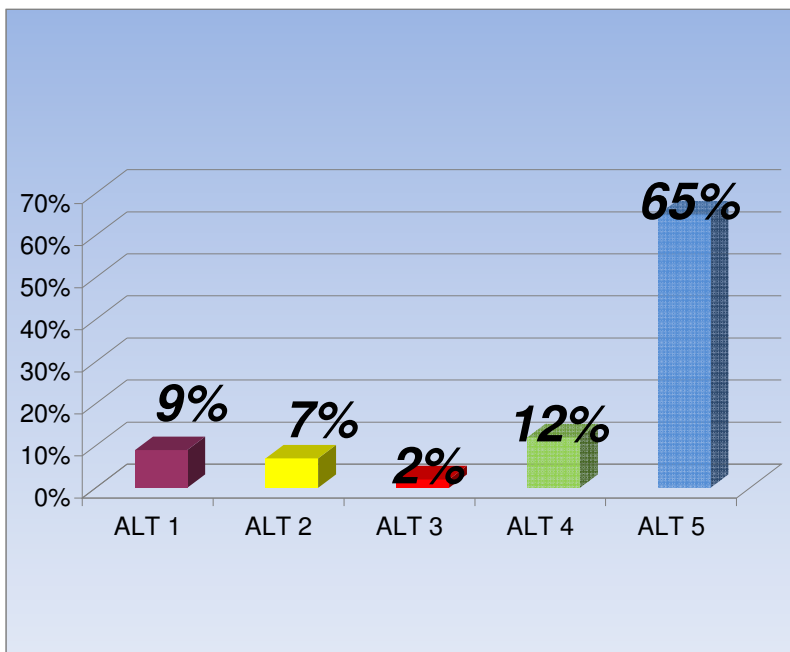
QUESTAO 13	
ALT 1	33%
ALT 2	5%
ALT 3	44%
ALT 4	14%
ALT 5	0%

### Questão 14

14. Há quanto tempo você se formou no Ensino Médio (2º grau)?

Nº das Alternativas	Qtd.Respostas	Percentual	Enunciado das Alternativas
1	4/43	9	Menos de 6 meses
2	3/43	7	6 meses e 1 ano

3	1/43	2	Mais de 1 ano até 2 anos
4	5/43	12	Mais de 2 anos até 3 anos
5	28/43	65	Mais de 3 anos

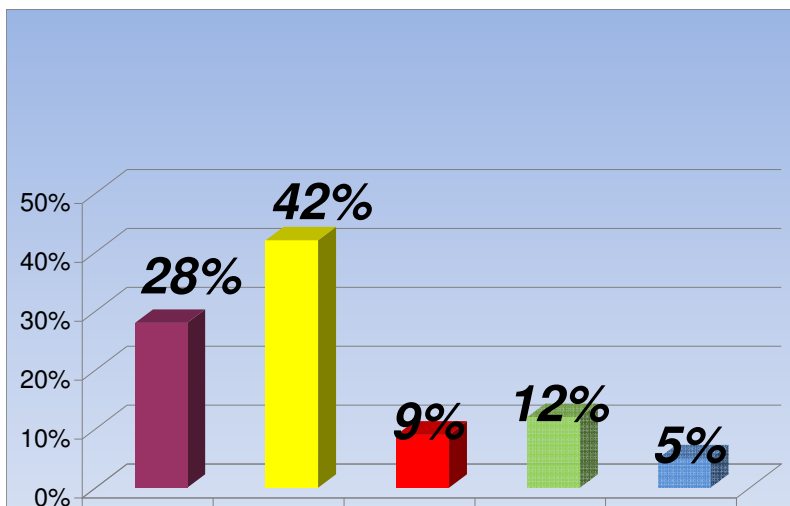


QUESTAO 14	
ALT 1	9%
ALT 2	7%
ALT 3	2%
ALT 4	12%
ALT 5	65%

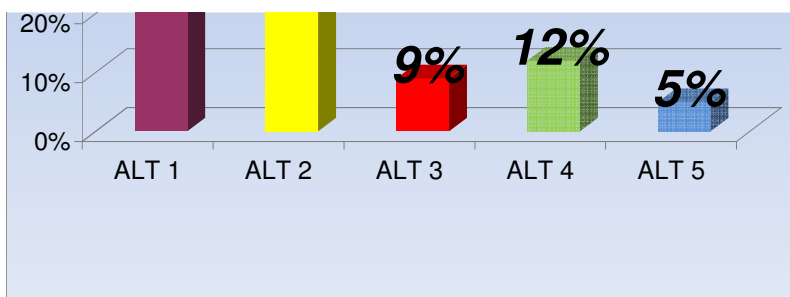
## Questão 15

### 15. Turno que cursou o ensino médio?

N° das Alternativas	Qtd.Respostas	Percentual	Enunciado das Alternativas
1	12/43	28	Todo diurno
2	18/43	42	Todo noturno
3	4/43	9	Maior parte no diurno
4	5/43	12	Maior parte no noturno
5	2/43	5	Supletivo não presencial



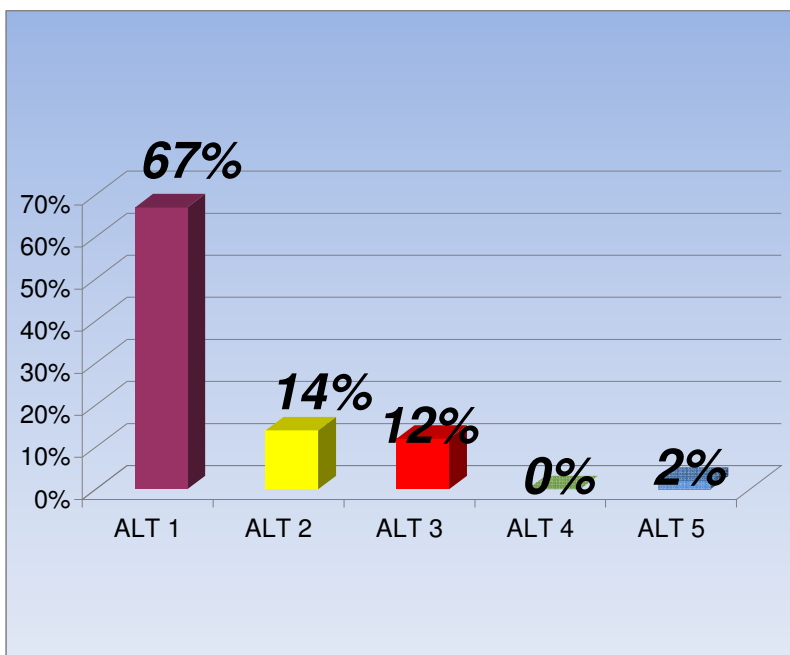
QUESTAO 15	
ALT 1	28%
ALT 2	42%
ALT 3	9%
ALT 4	12%
ALT 5	5%



## Questão 16

### 16. Você frequentou cursinho pré-vestibular?

N° das Alternativas	Qtd.Respostas	Percentual	Enunciado das Alternativas
1	29/43	67	Não
2	6/43	14	Sim, até 1 semestre
3	5/43	12	Sim, até 1 ano
4	0/43	0	Sim, até 2 anos
5	1/43	2	Sim, mais de 2 anos

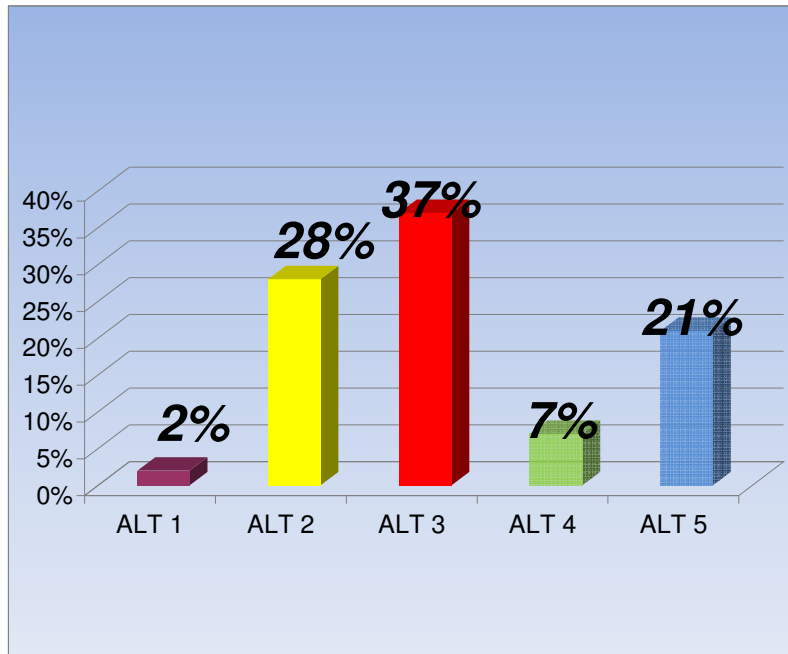


QUESTAO 16	
ALT 1	67%
ALT 2	14%
ALT 3	12%
ALT 4	0%
ALT 5	2%

## Questão 17

17. Uma vez concluído o seu curso de ensino médio, das áreas abaixo, qual a que você tem mais dificuldade.

N° das Alternativas	Qtd.Respostas	Percentual	Enunciado das Alternativas
1	1/43	2	Biologia
2	12/43	28	Química e Física
3	16/43	37	Matemática
4	3/43	7	Português
5	9/43	21	Ciências Sociais (História/geografia)

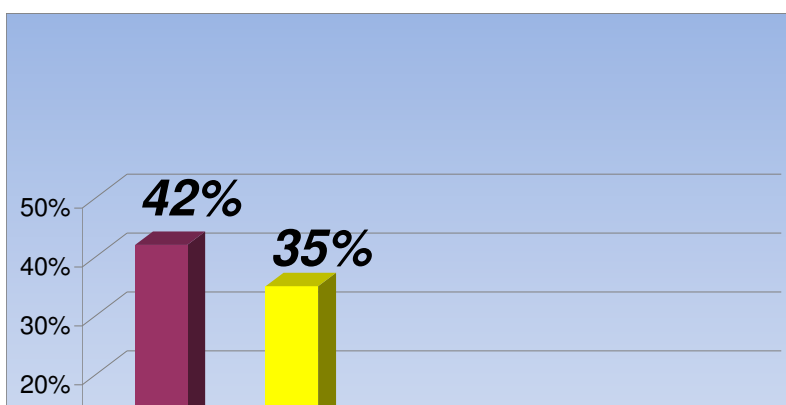


QUESTAO 17	
ALT 1	2%
ALT 2	28%
ALT 3	37%
ALT 4	7%
ALT 5	21%

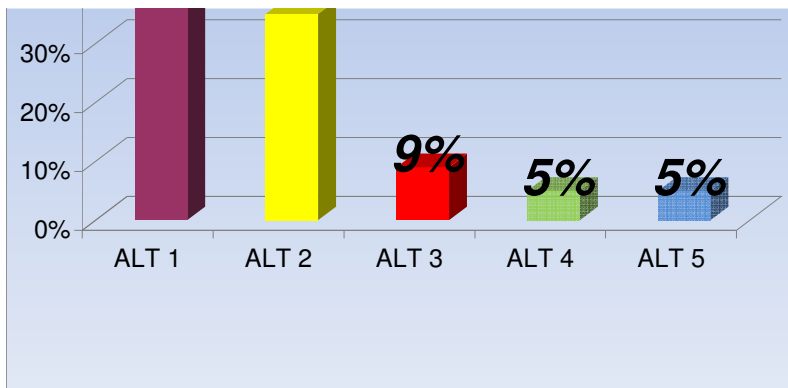
### Questão 18

Em quantas instituições (Universidades, Faculdades ou Escolas) você participou de processo de seleção (vestibular)?

N° das Alternativas	Qtd.Respostas	Percentual	Enunciado das Alternativas
1	18/43	42	Uma (somente esta)
2	15/43	35	Duas
3	4/43	9	Três
4	2/43	5	Quatro
5	2/43	5	Mais de quatro



QUESTAO 18	
ALT 1	42%
ALT 2	35%
ALT 3	9%
ALT 4	5%

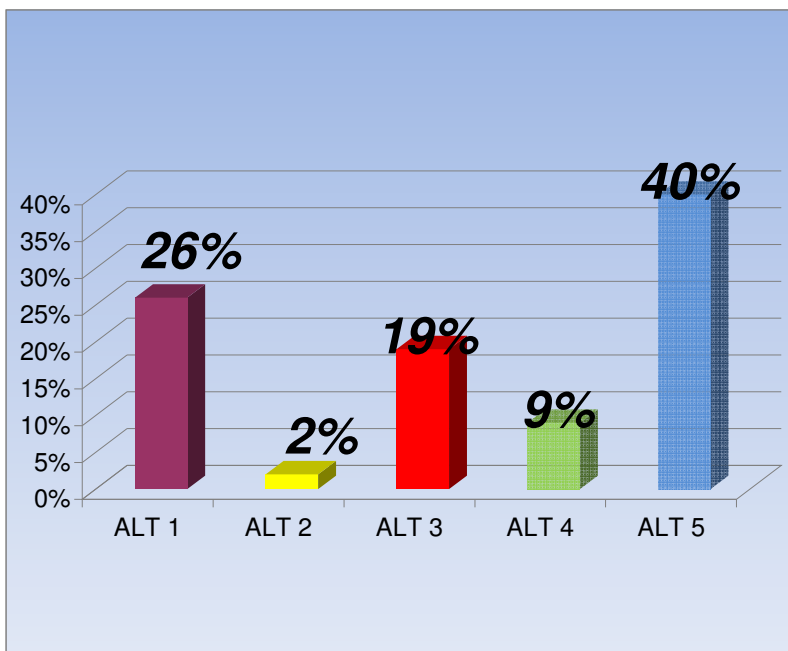


ALT 5	5%
-------	----

## Questão 19

19. Qual o motivo principal que o levou a optar pela São Camilo?

N° das Alternativas	Qtd.Respostas	Percentual	Enunciado das Alternativas
1	11/43	26	É uma das melhores instituições que oferecem
2	1/43	2	É próxima da minha residência
3	8/43	19	É a recomendada pelos meus amigos
4	4/43	9	O valor das mensalidades
5	17/43	40	Outro motivo

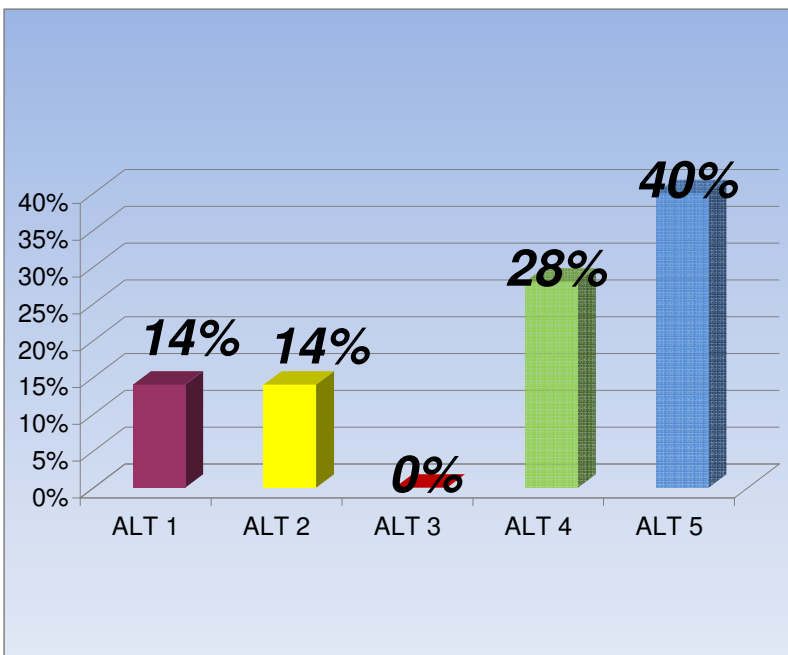


QUESTAO 19	
ALT 1	26%
ALT 2	2%
ALT 3	19%
ALT 4	9%
ALT 5	40%

## Questão 20

## 20. Como você ficou sabendo do processo de seleção (vestibular) da São Camilo?

N° das Alternativas	Qtd.Respostas	Percentual	Enunciado das Alternativas
1	6/43	14	Alunos/ex-alunos da São Camilo
2	6/43	14	Pais/parentes/amigos
3	0/43	0	Colégio/cursinho
4	12/43	28	Mídia
5	17/43	40	Outros

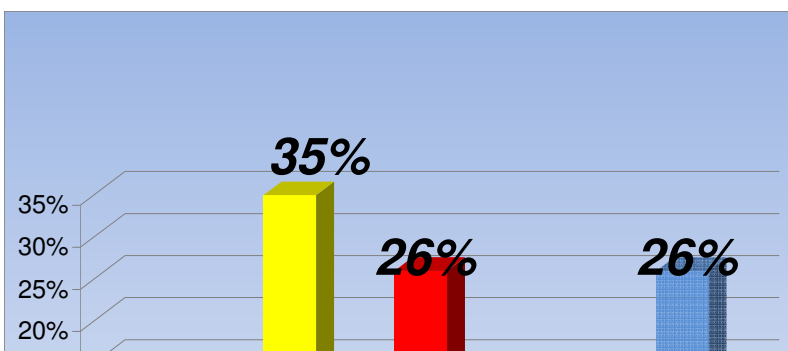


QUESTAO 20	
ALT 1	14%
ALT 2	14%
ALT 3	0%
ALT 4	28%
ALT 5	40%

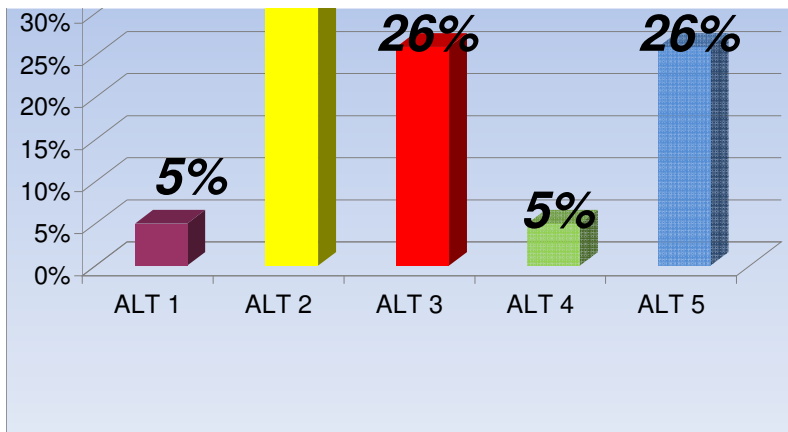
## Questão 21

### 21. Onde você viu/ouviu a propaganda da São Camilo?

N° das Alternativas	Qtd.Respostas	Percentual	Enunciado das Alternativas
1	2/43	5	Jornal/revista
2	15/43	35	Internet
3	11/43	26	Outdoor/Busdoor
4	2/43	5	TV/Rádio
5	11/43	26	Nenhuma



QUESTAO 21	
ALT 1	5%
ALT 2	35%

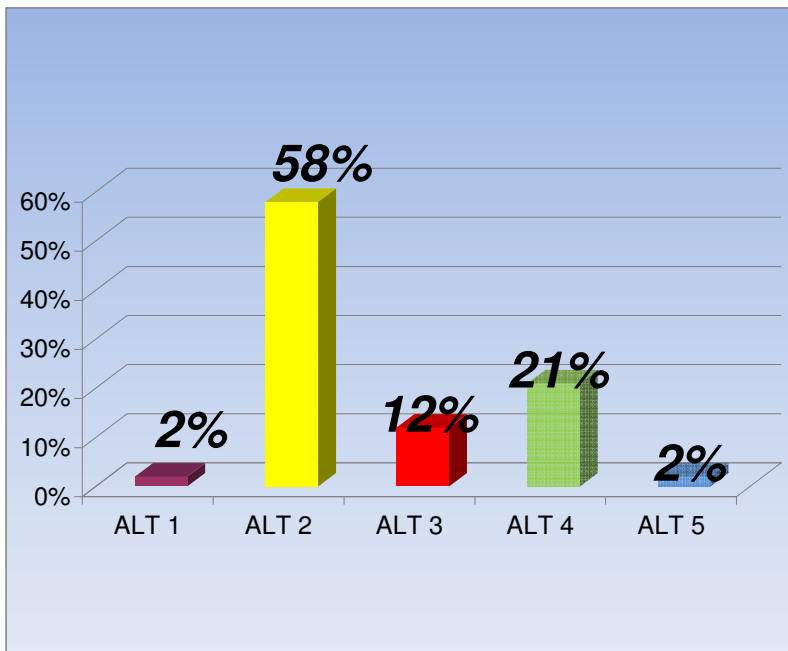


ALT 3	26%
ALT 4	5%
ALT 5	26%

## Questão 22

22. O que você espera em 1º lugar de um curso superior?

Nº das Alternativas	Qtd.Respostas	Percentual	Enunciado das Alternativas
1	1/43	2	Aquisição de cultura geral
2	25/43	58	Formação profissional voltada para o trabalho
3	5/43	12	Formação acadêmica para melhorar a
4	9/43	21	Formação voltada para a melhoria da
5	1/43	2	Outros



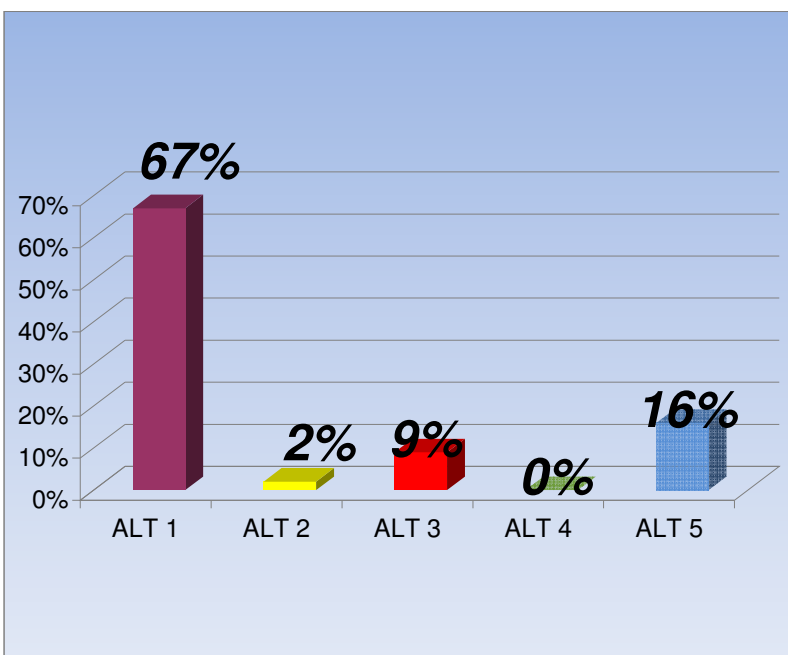
QUESTAO 22	
ALT 1	2%
ALT 2	58%
ALT 3	12%
ALT 4	21%
ALT 5	2%

## Questão 22

### Questão 23

23. Qual o fator principal que o levou a escolher o curso que está frequentando?

N° das Alternativas	Qtd.Respostas	Percentual	Enunciado das Alternativas
1	29/43	67	Identificação com a profissão
2	1/43	2	Influência da família/colegas
3	4/43	9	Informação obtida através dos meios de
4	0/43	0	Influência de orientador educacional
5	7/43	16	Reconhecimento do mercado de trabalho

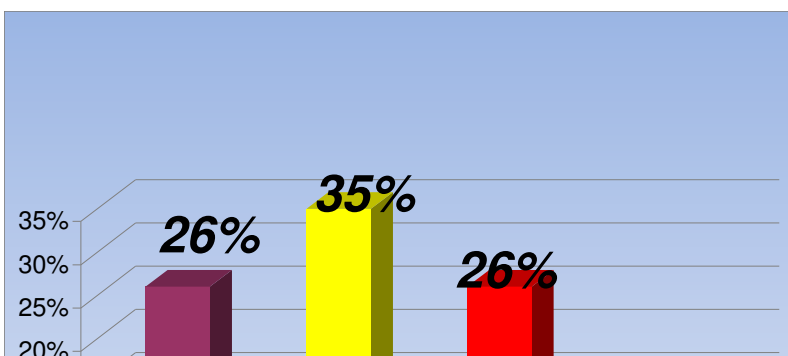


QUESTAO 23	
ALT 1	67%
ALT 2	2%
ALT 3	9%
ALT 4	0%
ALT 5	16%

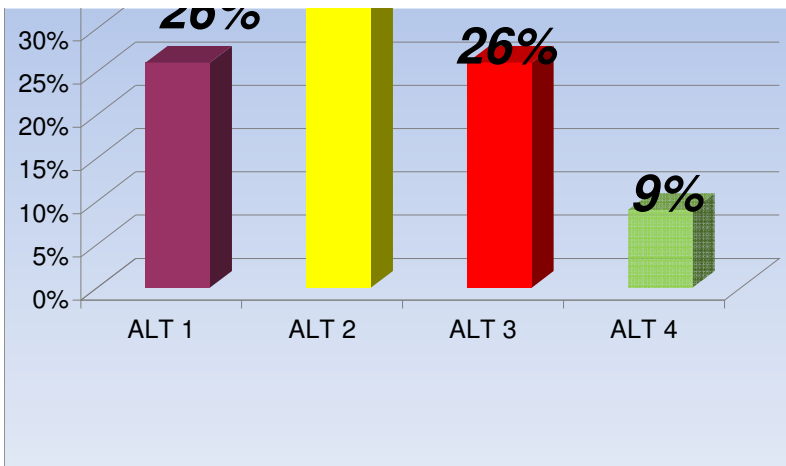
### Questão 24

24. Quanto à sua opção, você se considera:

N° das Alternativas	Qtd.Respostas	Percentual	Enunciado das Alternativas
1	11/43	26	Absolutamente decidido
2	15/43	35	Muito decidido
3	11/43	26	Decidido
4	4/43	9	Muito indeciso



QUESTAO 24	
ALT 1	26%
ALT 2	35%

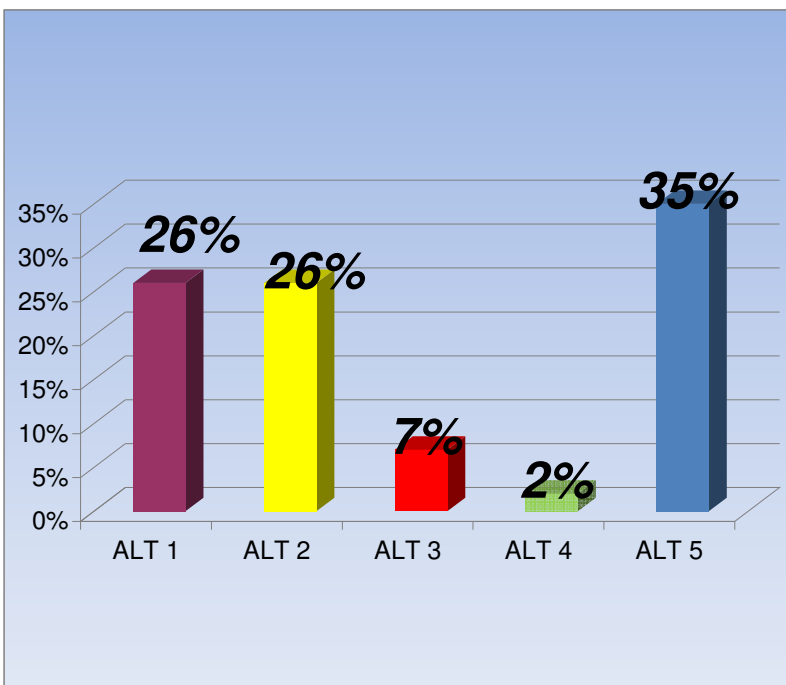


ALT 3	26%
ALT 4	9%

## Questão 25

25. Quais as atividades que você mais participa nos horários livres?

N° das Alternativas	Qtd.Respostas	Percentual	Enunciado das Alternativas
1	11/43	26	Artísticas e culturais
2	11/43	26	Religiosas
3	3/43	7	Esportivas
4	1/43	2	Trabalhos voluntários
5	15/43	35	Nenhuma



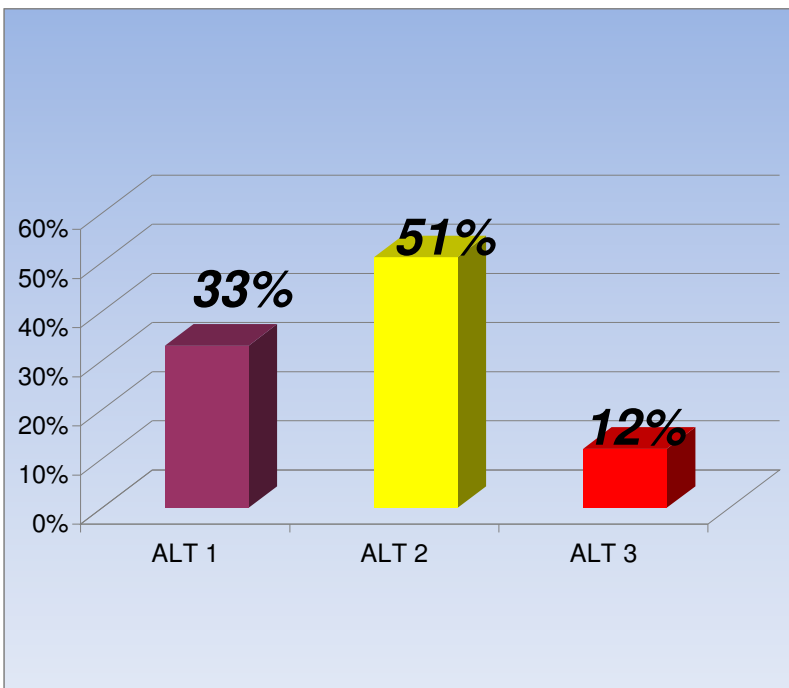
QUESTAO 25	
ALT 1	26%
ALT 2	26%
ALT 3	7%
ALT 4	2%
ALT 5	35%

## Questão 26

## Questão 26

26. Em relação ao trabalho voluntário você:

N° das Alternativas	Qtd.Respostas	Percentual	Enunciado das Alternativas
1	14/43	33	Teria interesse em participar de atividades
2	22/43	51	Teria interesse em conhecer a proposta da São
3	5/43	12	Não teria interesse em participar

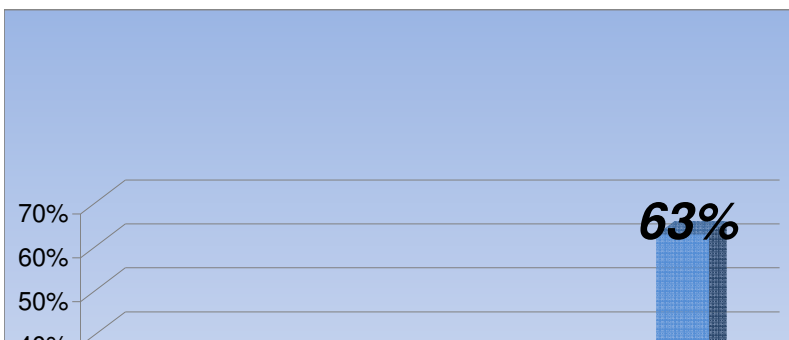


QUESTAO 26	
ALT 1	33%
ALT 2	51%
ALT 3	12%

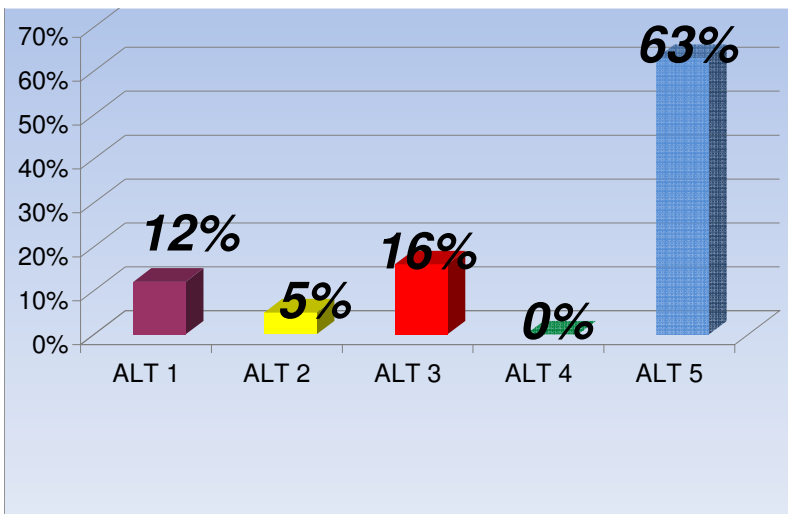
## Questão 27

27. Qual é o meio que você mais utiliza para se manter atualizado sobre os acontecimentos do mundo atual?

N° das Alternativas	Qtd.Respostas	Percentual	Enunciado das Alternativas
1	5/43	12	Jornais
2	2/43	5	Revistas
3	7/43	16	TV
4	0/43	0	Rádio
5	27/43	63	Internet



QUESTAO 27	
ALT 1	12%
ALT 2	5%
ALT 3	16%

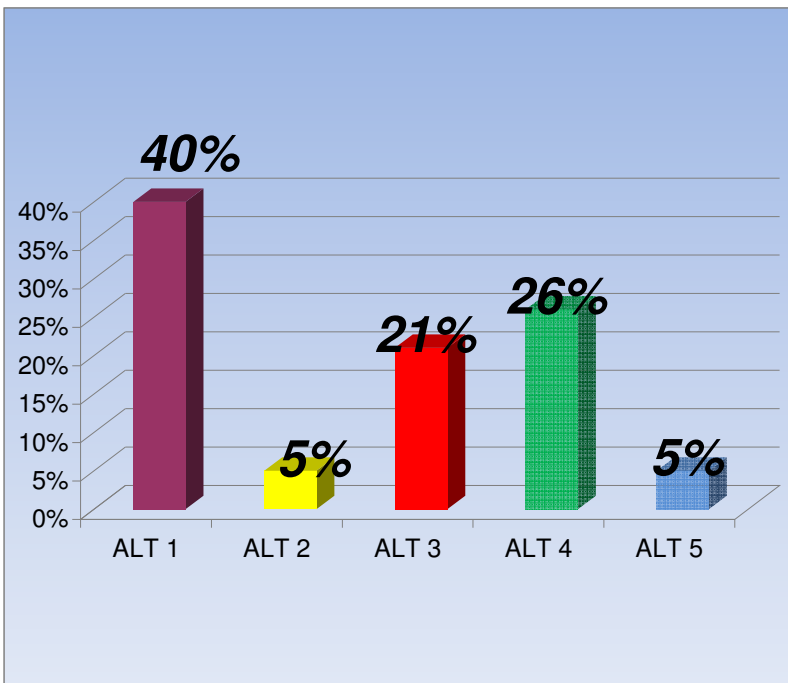


ALT 4	0%
ALT 5	63%

## Questão 28

28. Quando você costuma ler jornais?

N° das Alternativas	Qtd.Respostas	Percentual	Enunciado das Alternativas
1	17/43	40	Diariamente
2	2/43	5	2 vezes por semana
3	9/43	21	Somente aos domingos
4	11/43	26	Raramente
5	2/43	5	Nunca



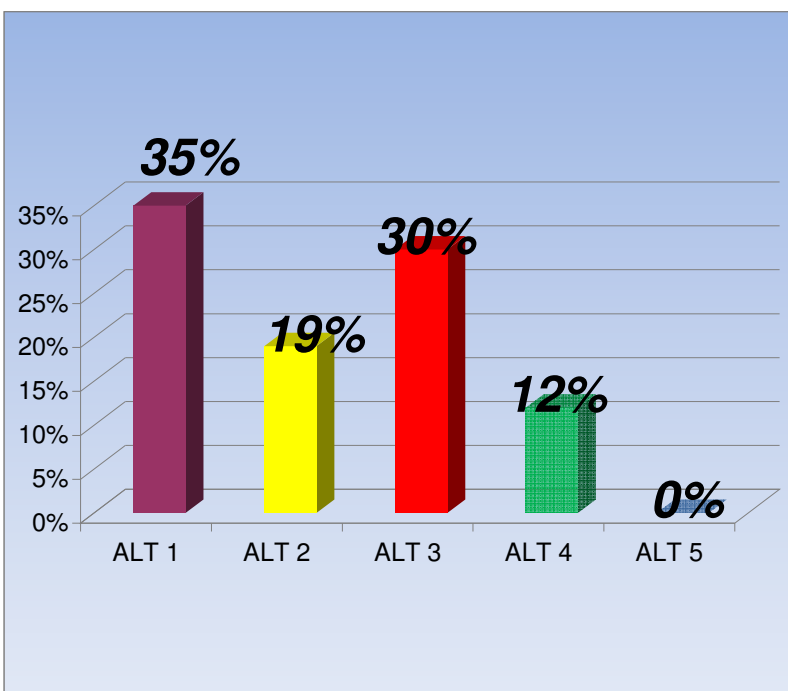
QUESTAO 28	
ALT 1	40%
ALT 2	5%
ALT 3	21%
ALT 4	26%
ALT 5	5%

## Questão 29

### Questão 29

29. Durante o seu curso de ensino médio, quantos livros você leu em média por ano, excetuando-se os livros escolares:

N° das Alternativas	Qtd.Respostas	Percentual	Enunciado das Alternativas
1	15/43	35	6 ou mais
2	8/43	19	4 a 5
3	13/43	30	2 a 3
4	5/43	12	1
5	0/43	0	Nenhum

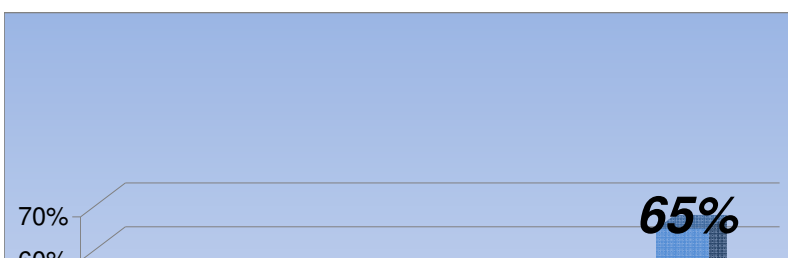


QUESTAO 29	
ALT 1	35%
ALT 2	19%
ALT 3	30%
ALT 4	12%
ALT 5	0%

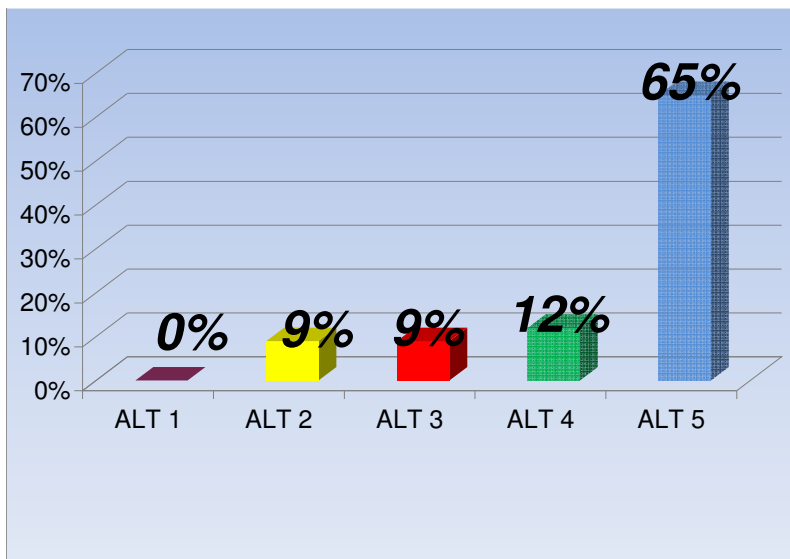
### Questão 30

30. Como é seu conhecimento da língua inglesa?

N° das Alternativas	Qtd.Respostas	Percentual	Enunciado das Alternativas
1	0/43	0	Leio, escrevo e falo bem
2	4/43	9	Leio, escrevo e falo razoavelmente
3	4/43	9	Leio e escrevo, mas não falo
4	5/43	12	Leio, mas não escrevo nem falo
5	28/43	65	Praticamente Nulo



QUESTAO 30	
ALT 1	0%
ALT 2	9%

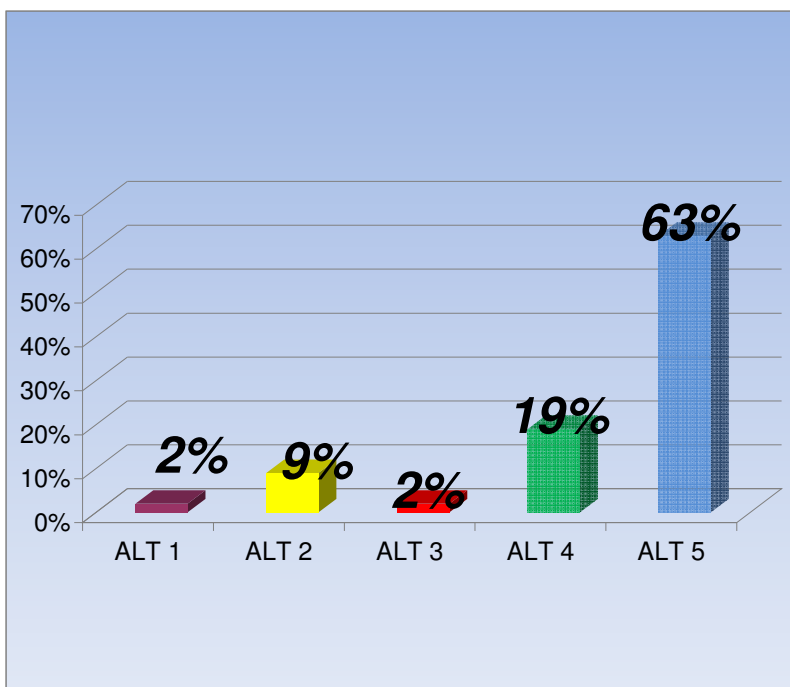


ALT 3	9%
ALT 4	12%
ALT 5	65%

## Questão 31

31. Como é seu conhecimento de língua espanhola?

N° das Alternativas	Qtd.Respostas	Percentual	Enunciado das Alternativas
1	1/43	2	Leio, escrevo e falo bem
2	4/43	9	Leio, escrevo e falo razoavelmente
3	1/43	2	Leio e escrevo, mas não falo
4	8/43	19	Leio, mas não escrevo e nem falo
5	27/43	63	Praticamente nulo

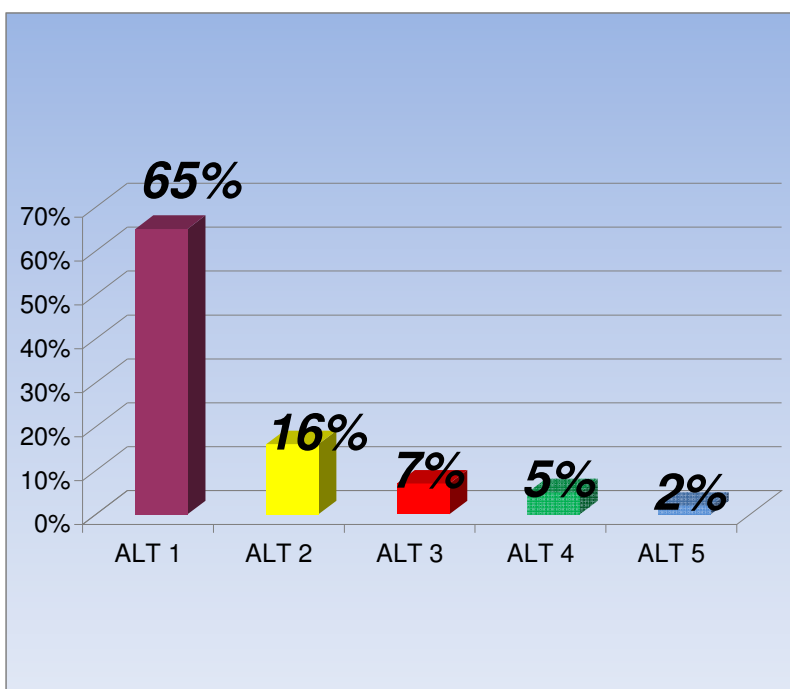


QUESTAO 31	
ALT 1	2%
ALT 2	9%
ALT 3	2%
ALT 4	19%
ALT 5	63%

## Questão 32

### 32. Com que frequência você utiliza micro-computador?

N° das Alternativas	Qtd.Respostas	Percentual	Enunciado das Alternativas
1	28/43	65	Diariamente
2	7/43	16	de 3 a 6 vezes por semana
3	3/43	7	1 ou 2 vezes por semana
4	2/43	5	Esporadicamente
5	1/43	2	Nunca

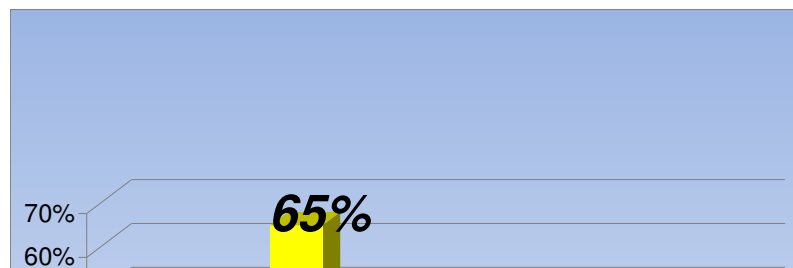


QUESTAO 32	
ALT 1	65%
ALT 2	16%
ALT 3	7%
ALT 4	5%
ALT 5	2%

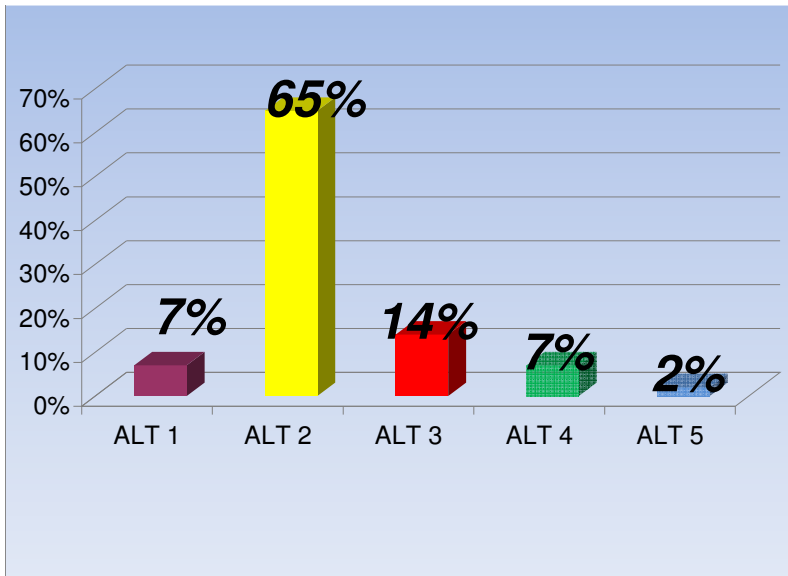
## Questão 33

### 33. Em qual das situações abaixo você utiliza mais o microcomputador?

N° das Alternativas	Qtd.Respostas	Percentual	Enunciado das Alternativas
1	3/43	7	Entretenimento
2	28/43	65	Trabalhos profissionais e escolares
3	6/43	14	Pesquisa
4	3/43	7	Comunicação via e-mail
5	1/43	2	Nenhuma



QUESTAO 33
------------

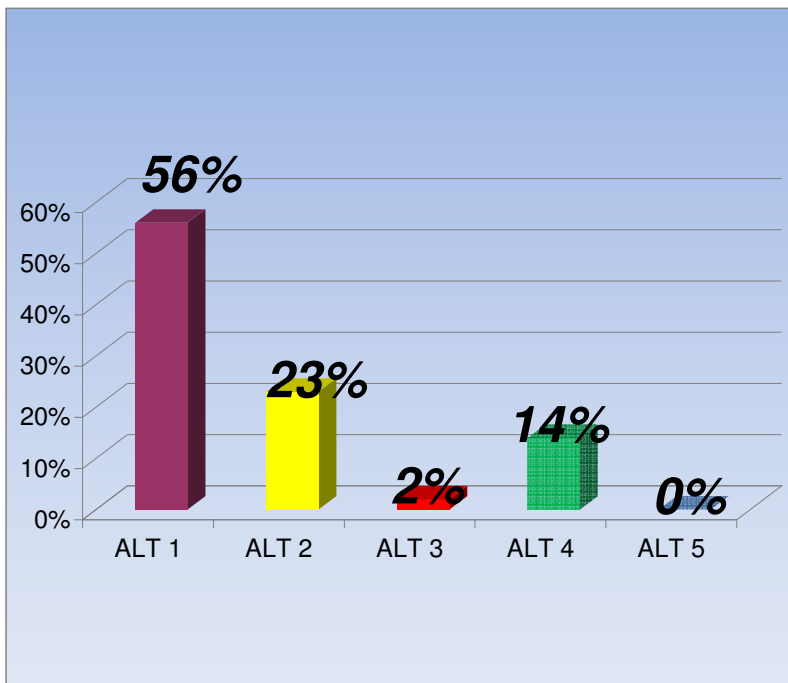


ALT 1	7%
ALT 2	65%
ALT 3	14%
ALT 4	7%
ALT 5	2%

## Questão 34

### 34. O que você conhece de informática

N° das Alternativas	Qtd.Respostas	Percentual	Enunciado das Alternativas
1	24/43	56	Utilizo todos os recursos básicos (Word, Excel,
2	10/43	23	Uso apenas o Word e Internet
3	1/43	2	Uso somente o Word
4	6/43	14	Tenho dificuldades em utilizar os aplicativos
5	0/43	0	Não conheço nenhum recurso de informática

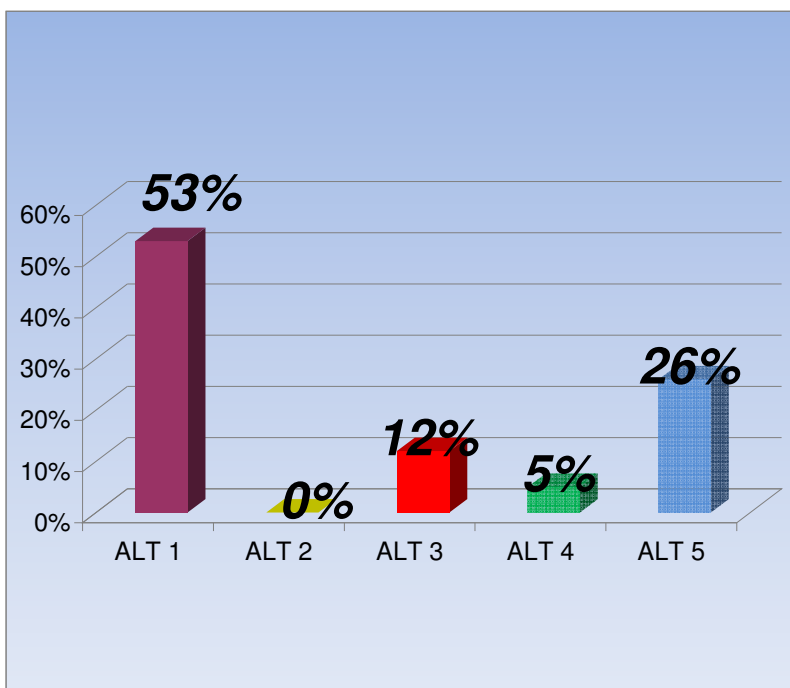


QUESTAO 34	
ALT 1	56%
ALT 2	23%
ALT 3	2%
ALT 4	14%
ALT 5	0%

## Questão 35

### 35. Você possui computador pessoal?

N° das Alternativas	Qtd.Respostas	Percentual	Enunciado das Alternativas
1	23/43	53	Sim, com Internet e CD-ROM
2	0/43	0	Sim, com Internet e sem CD-ROM
3	5/43	12	Sim, sem Internet e com CD-ROM
4	2/43	5	Sim, sem Internet e sem CD-ROM
5	11/43	26	Não

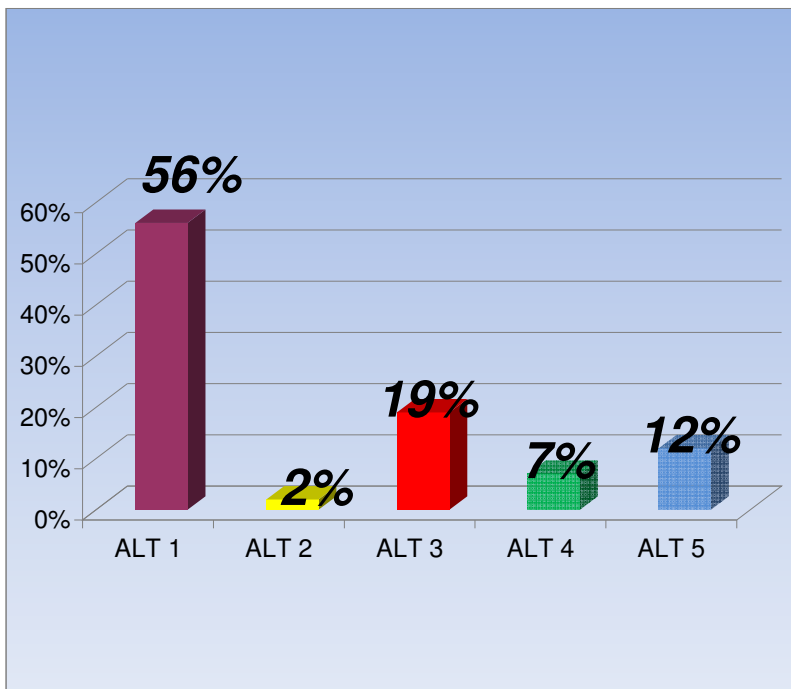


QUESTAO 35	
ALT 1	53%
ALT 2	0%
ALT 3	12%
ALT 4	5%
ALT 5	26%

## Questão 36

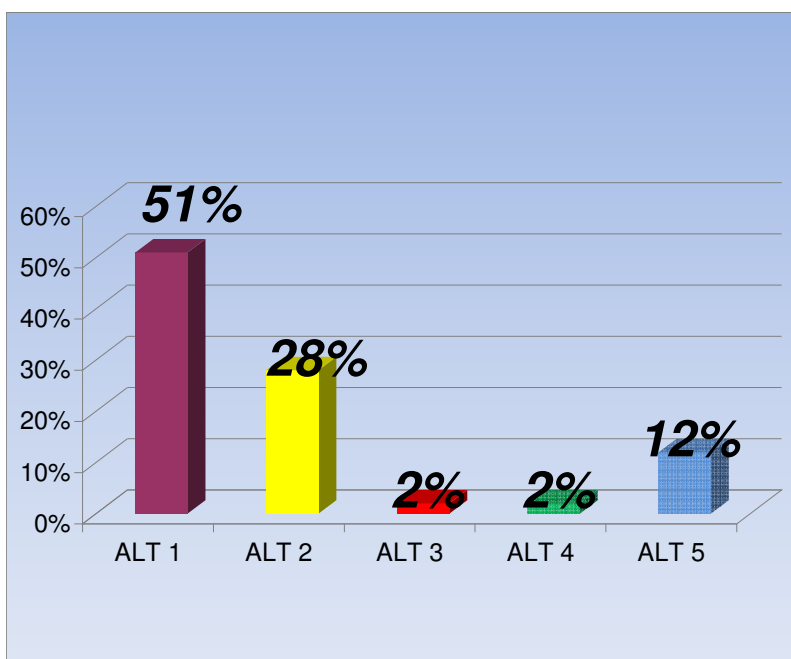
### 36. Você utiliza microcomputador fora da Instituição?

N° das Alternativas	Qtd.Respostas	Percentual	Enunciado das Alternativas
1	24/43	56	Sim, regularmente com Internet
2	1/43	2	Sim, regularmente sem Internet
3	8/43	19	Sim, de vez em quando com Internet
4	3/43	7	Sim, de vez em quando sem Internet
5	5/43	12	Não

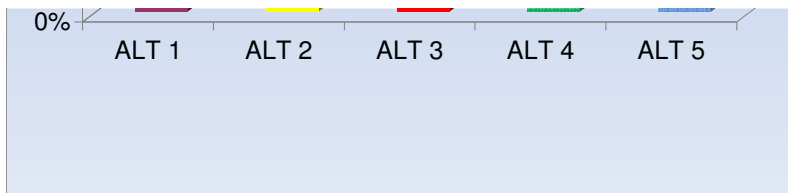


QUESTAO 36	
ALT 1	56%
ALT 2	2%
ALT 3	19%
ALT 4	7%
ALT 5	12%

Questão 37			
37. Ao solicitar informação por telefone sobre o processo seletivo (vestibular), na São Camilo:			
N° das Alternativas	Qtd.Respostas	Percentual	Enunciado das Alternativas
1	22/43	51	Fui atendido prontamente
2	12/43	28	Aguardei por alguns minutos
3	1/43	2	Houve demora
4	1/43	2	Tive que discar várias vezes
5	5/43	12	Não solicitei informações por telefone



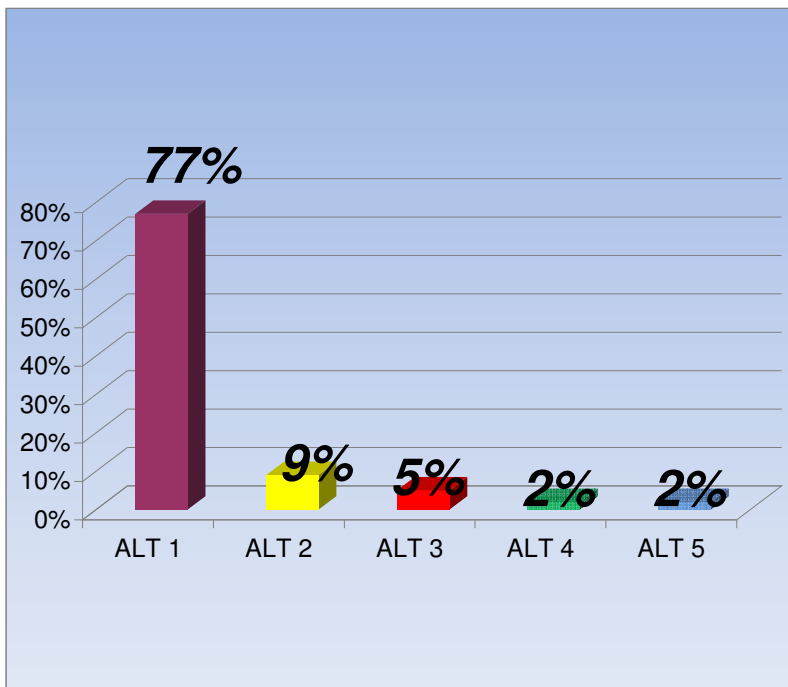
QUESTAO 37	
ALT 1	51%
ALT 2	28%
ALT 3	2%
ALT 4	2%
ALT 5	12%



## Questão 38

**38. No atendimento feito pessoalmente a (o) funcionária (o) atendeu:**

N° das Alternativas	Qtd.Respostas	Percentual	Enunciado das Alternativas
1	33/43	77	Com atenção e informou corretamente
2	4/43	9	Com atenção, mas não informou corretamente
3	2/43	5	Com indiferença, mas informou corretamente
4	1/43	2	Com indiferença e não informou corretamente
5	1/43	2	Não solicitei informações pessoalmente



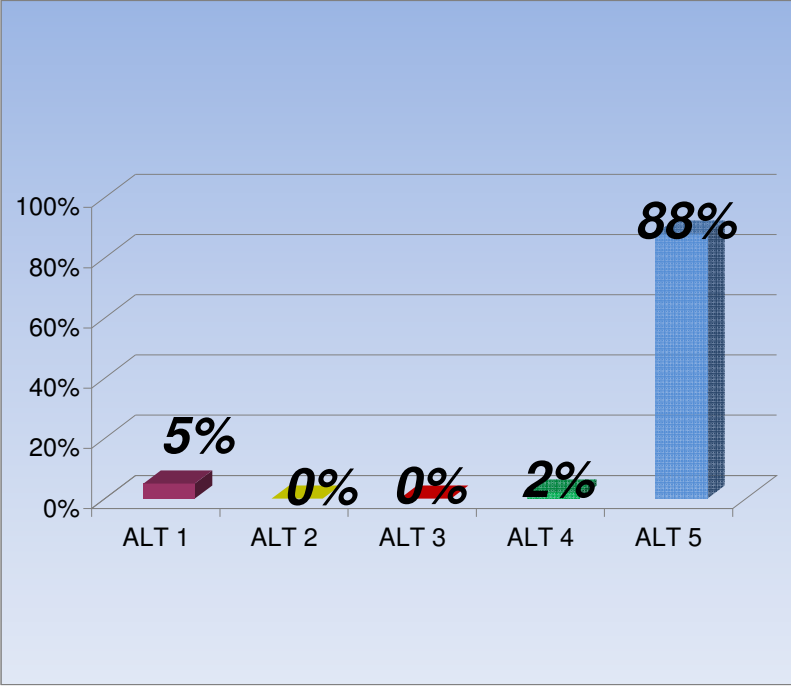
QUESTAO 38	
ALT 1	77%
ALT 2	9%
ALT 3	5%
ALT 4	2%
ALT 5	2%

## Questão 39

**39. Você possui outro curso superior?**

N° das Alternativas	Qtd.Respostas	Percentual	Enunciado das Alternativas
1	2/43	5	Na área da saúde
2	0/43	0	Na área de Ciências Biológicas ou Agrárias
3	0/43	0	Na área de Ciências Exatas
4	1/43	2	Na área de Ciências Sociais Aplicadas ou

5	38/43	88	Não tenho outro curso superior
---	-------	----	--------------------------------



QUESTAO 39	
ALT 1	5%
ALT 2	0%
ALT 3	0%
ALT 4	2%
ALT 5	88%